

HOTARARE

nr. 148 din 21 octombrie 2021

privind însușirea și aprobarea documentației cadastrale de dezlipire/dezmembrare a unui imobil aparținând domeniului public al comunei Dofteana, cu număr cadastral 61944, situat în comuna Dofteana, sat Dofteana, punctul "Lunca Trotușului"

Consiliul local al comunei Dofteana, județul Bacău, întrunit în ședință extraordinară cu convocare de îndată, în data de 21 octombrie 2021, ora 16. 00;

Având în vedere referatul de aprobare al primarului nr. 17.053/19 octombrie 2021, privind însușirea și aprobarea documentației cadastrale de dezlipire/dezmembrare a unui imobil aparținând domeniului public al comunei Dofteana, ;

Analizând temeiurile juridice, respectiv prevederile:

-art. 7 alin. (2), art 879 și art 880 din Codul civil al României, adoptat prin Legea nr. 287/2009, republicat, cu modificările și completările ulterioare;

-art. 20, art. 21 lit. a) din Legea cadru a descentralizării nr. 195/2006;

-art.25 alin.(2) din Legea nr. 7/1996, republicată, cu modificările și completările ulterioare;

-art.132, 133, 134 și 135 din Ordinul Directorului General al Agenției Naționale de Cadastru și Publicitate Imobiliară nr. 700/09.07.2014, privind aprobarea Regulamentului de avizare, recepție și înscriere în registrul de carte funciară,

- Văzând documentația tehnică privind dezlipirea imobilului cu număr cadastral 61942, situat în comuna Dofteana, sat Dofteana, punctul "Lunca Trotușului" înregistrată la Oficiul de Cadastru și Publicitate Imobiliară Bacău –Biroul de Cadastru și Publicitate Imobiliară Onesti;

Pe baza Raportului compartimentului de specialitate nr. 17073 din 20 octombrie 2021, precum și a Raportului de avizare favorabil al comisiei de specialitate din cadrul Consiliului local Dofteana nr. 17191 din 21 octombrie 2021;

În temeiul prevederilor art. art. 129 alin. (2) lit b), alin. (4) lit. d), alin. (7) lit. k) art. 139 art. 196 alin. (1) lit. (a) și art.197 alin.(1) și (2), art. 198 (1) și (2), din Ordonanța de Urgență a Guvernului României nr. 57/2019, privind Codul Administrativ, cu modificările și completările ulterioare;

HOTĂRĂȘTE:

Art.1. Se aprobă cu un număr de 17 consilieri, din 17 consilieri în funcție, însușirea lucrării de specialitate denumită "Plan de amplasament și delimitare a imobilului" cu propunerea de dezlipire/ dezmembrare, executată de SC SILVAZENIT SRL, vizată de Biroul de Cadastru și Publicitate Imobiliară ONESTI, sub nr. 29764 din 19.10.2021, conform Anexei nr.1 care face parte integrantă din prezenta hotarare.

Art.2.(1) Se aprobă cu un număr de 17 consilieri, din 17 consilieri în funcție, dezlipirea/dezmembrarea imobilului - teren pășune, situat în comuna Dofteana, satul Dofteana, Punct "Lunca Trotușului", proprietatea publică a comunei Dofteana, cu număr cadastral **61944**, înscris în Cartea Funciară 61944, a comunei Dofteana, în suprafață totală de **66440 m.p.**, **teren pasune**, în două loturi după cum urmează:

a) nr. cadastral 64539, situat în localitatea Dofteana, jud. Bacău, punctul "Lunca Trotușului", str. Parcului, nr. 16, U.A.T. Dofteana, având suprafața măsurată de **63989 mp**, teren pasune, din care **61624 m.p.** intravilan teren pasune și **2367 m.p** , extravilan teren pășune;

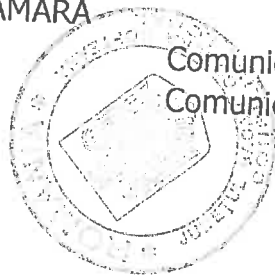
- **iii. cadastral 64540** situat în localitatea Doftena, jud. Bacău, punctul "Lunca Trotuşului", str. Parcului, nr. 16, U.A.T. Doftena, teren intravilan, având suprafața măsurată de **2.451 mp**, teren pășune;

(2) Datele de identificare ale imobilelor prevăzute la alin(1) sunt cele prevăzute în Anexele 2 și 3, care fac parte integrantă din prezenta hotărâre.

Art.3. Se mandatează Primarul comunei Doftena, să semneze actul autentic de dezlipire/dezmembrare.

Art.4. Prezenta hotărâre se comunică, prin intermediul secretarului general al comunei, în termenul prevăzut de lege, primarului comunei Doftena, prefectului județului Bacău în vederea exercitării controlului cu privire la legalitate, Biroului management proiecte, juridic, urbanism, amenajarea teritoriului, domeniul public și privat și agricol și se aduce la cunoștință publică prin afișarea la sediul primăriei, publicare pe site-ul instituției <http://www.primariadofteana.ro/>, precum și în Monitorul Oficial Local Doftena.

PREȘEDINTE DE ȘEDINȚĂ
Consilier Dana CAMARĂ



Contrasemnează Secretarul general al comunei,
Mariana SPOIALĂ



Comunic.cf. art. 197(1) Inst.Pref. _____
Comunic.cf art. 199,(1) 528(6) lit."a". Biroul mg.proiecte _____

Anexa nr. 1 la H.C.L. nr. 148 din 21.10.2021

ANEXA 1.00

PLAN de AMPLASAMENT ȘI DELIMITARE A IMOBILULUI CU PROPUNEREA de DEZMEMBRARE

SCARA 1 : 2000

Nr. cadastral	Suprafata masurata	Adresa imobilului
61944	66440 mp	Intravilanul si extravilanul com. Doftoeana, punctul "Lunca Doftoeana", F 98, PS 3543, PS 3544, PS 3542, PS 3547, PE 3543, 359, Bacău
Cartea funciara nr.	61944	UAT DOFTEANA



Tabel de mișcare parcelară pentru dezmembrare imobil

Situția actuală (înainte de dezlipire)				Situția viitoare (după dezlipire)			
Nr. cad.	Suprafata (mp)	Categoria de folosinta	Descrierea imobilului	Nr. cad.	Suprafata (mp)	Categoria de folosinta	Descrierea imobilului
61944	64075	1P	teren intravilan partial imprejmuit cu gard	64540	2451	1P - 2451mp	teren intravilan partial imprejmuit cu gard
	2365	2P	teren extravilan partial imprejmuit cu gard	64539	63989	1P - 61624 mp intravilan 2P - 2365mp extravilan	teren intravilan si extravilan partial imprejmuit cu gard
Total	66440			Total	66440		

Executant: S.C. SILVAZENIT S.R.L.
SERIA RO-B-J NR. 2120/2021



Stelian Bodron

Semnat digital de Stelian Bodron
Data: 2021.10.19 12:11:50 +03'00'

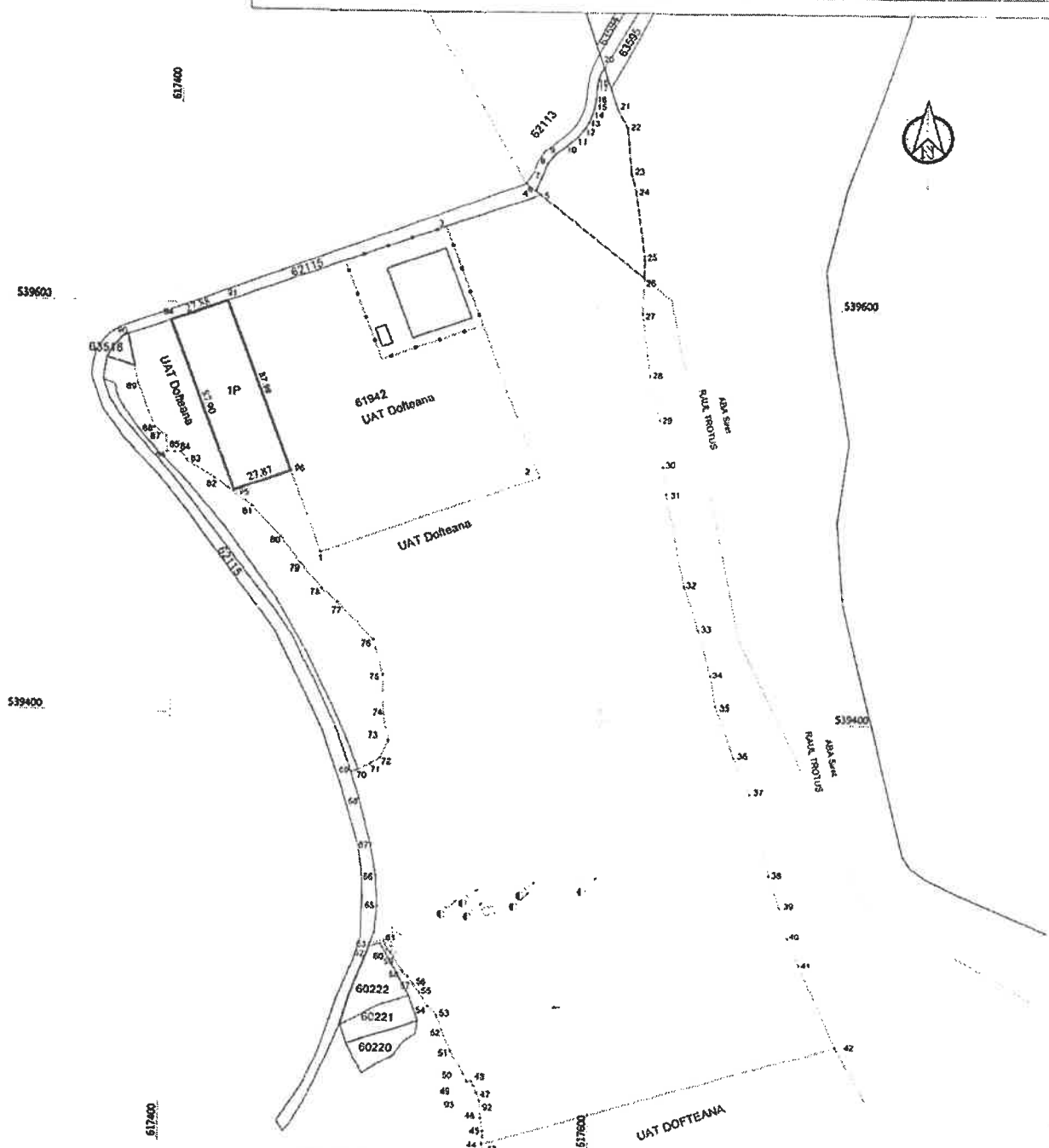
Președinte de ședință
Dana Camară

Contrasemnează,
Secretar general al comunei Doftoeana

PLAN DE AMPLASAMENT SI DELIMITARE A IMOBILULUI-Lotul 1 Anexa nr. 1.35 la regulament

Scara 1:2000

Nr. cadastral	Suprafata masurata	Adresa imobilului
	2451 mp	Intravilanul com. Doftoeana, punctul "Lunca Doftoeana", Y 98, PS 3543, PS 3544, PS 3542, PS 3547, DE 3543, jud. Bacău
Cartea Funciara nr.	UAT	Doftoeana



INVENTAR DE COORDONATE
Sistem de Proiectie Stereografica 1970

Nr. Pkt.	Coordonate pct. de ancadru	Lungime	
	X [m]	Y [m]	liniar
01	617000.00	61700.00	27.85
02	617000.00	61700.00	81.00
03	617000.00	61700.00	27.85
04	617000.00	61700.00	27.85

Suprafata masurata = 2451 mp

Suprafata din zc = 2451 mp

A. Date referitoare la teren

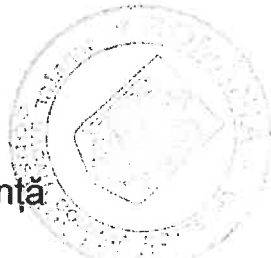
Nr. parcela	Categoria de folosinta	Suprafata [mp]	Mențiuni	Intravilan/ Extravilan
1	P	2451	Imobil partial imprejmuit cu gard	Intravilan
TOTAL		2451		

B. Date referitoare la constructii

Cod const.	Cod grupa destinatie	Suprafata construita la sol [mp]	Mențiuni

Executant: S.C. SILVAZENT S.R.L.
SERIA RO-B-3 NR. 2120/2021
Digitally signed by Mihai Dinca
Date: 2021.10.11 20:20:31 +03'00'

Inspector
Confirm introducerea imobilului in baza de date integrat si atribuirea numarului cadastral
Stelian Bodron
Semnal digital de Stelian Bodron
Data: 2021.10.19 12:12:39 +03'00'



Președinte de ședință
Dana Camară

Contrasemnează,
Secretar general al comunei Doftoeana

Anexa nr. 3 la H.C.L. nr. 148 din 21.10.2021

PLAN DE AMPLASAMENT SI DELIMITARE A IMOBILULUI - Lotul 2

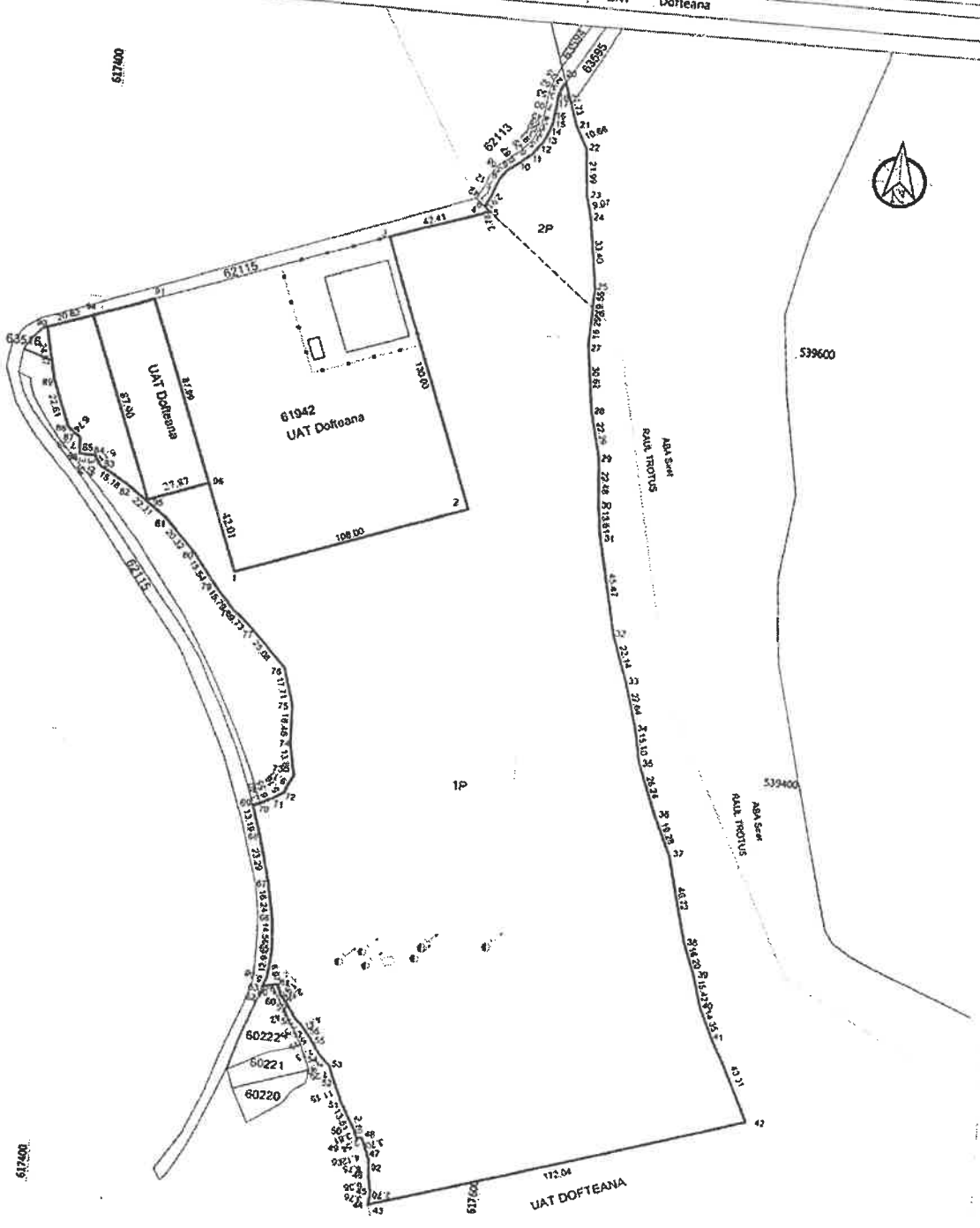
Scara 1: 2000

Nr. cadastral: 63989mp

Suprafata masurata: intravilanul si extravilanul com. Dofteana, giulciul "Lunca Dofteana", T 98, PS 3543, PS 3544, PS 3542, PS 3547, DE 3543, Iud. Bacau

Adresa imobilului: UAT Dofteana

Cartea Funciara nr.:



INVENTAR DE COORDONATE

Sistem de Proiectie Stereografica 1970*

No	Coordonate pe ct de contor	lungime linia (Dec+1)	
Pct.	X [m]	Y [m]	
1	579235	617407 713	136.00
2	579235	617408 476	130.00
3	579235	617409 239	62.01
4	579235	617410 002	2.78
5	579235	617410 765	2.42
6	579235	617411 528	2.42
7	579235	617412 291	2.42
8	579235	617413 054	2.42
9	579235	617413 817	2.42
10	579235	617414 580	4.82
11	579235	617415 343	6.29
12	579235	617416 106	5.81
13	579235	617416 869	3.31
14	579235	617417 632	3.00
15	579235	617418 395	3.00
16	579235	617419 158	4.89
17	579235	617419 921	7.00
18	579235	617420 684	3.52
19	579235	617421 447	3.62
20	579235	617422 210	2.25
21	579235	617422 973	2.72
22	579235	617423 736	2.96
23	579235	617424 499	2.99
24	579235	617425 262	2.99
25	579235	617426 025	21.00
26	579235	617426 788	9.55
27	579235	617427 551	16.79
28	579235	617428 314	30.62
29	579235	617429 077	22.29
30	579235	617429 840	23.48
31	579235	617430 603	13.41
32	579235	617431 366	45.47
33	579235	617432 129	22.11
34	579235	617432 892	22.66
35	579235	617433 655	15.10
36	579235	617434 418	26.74
37	579235	617435 181	29.29
38	579235	617435 944	40.72
39	579235	617436 707	16.20
40	579235	617437 470	15.42
41	579235	617438 233	15.55
42	579235	617438 996	41.31
43	579235	617439 759	172.04
44	579235	617440 522	3.26
45	579235	617441 285	7.70
46	579235	617442 048	6.26
47	579235	617442 811	4.75
48	579235	617443 574	1.12
49	579235	617444 337	3.20
50	579235	617445 100	2.58
51	579235	617445 863	2.10
52	579235	617446 626	3.81
53	579235	617447 389	15.41
54	579235	617448 152	11.15
55	579235	617448 915	7.26
56	579235	617449 678	5.05
57	579235	617450 441	3.75
58	579235	617451 204	5.10
59	579235	617451 967	4.42
60	579235	617452 730	3.35
61	579235	617453 493	2.40
62	579235	617454 256	2.40
63	579235	617455 019	2.40
64	579235	617455 782	2.40
65	579235	617456 545	2.40
66	579235	617457 308	2.40
67	579235	617458 071	2.40
68	579235	617458 834	2.40
69	579235	617459 597	2.40
70	579235	617460 360	2.40
71	579235	617461 123	2.40
72	579235	617461 886	2.40
73	579235	617462 649	2.40
74	579235	617463 412	2.40
75	579235	617464 175	2.40
76	579235	617464 938	2.40
77	579235	617465 701	2.40
78	579235	617466 464	2.40
79	579235	617467 227	2.40
80	579235	617467 990	2.40
81	579235	617468 753	2.40
82	579235	617469 516	2.40
83	579235	617470 279	2.40
84	579235	617471 042	2.40
85	579235	617471 805	2.40
86	579235	617472 568	2.40
87	579235	617473 331	2.40
88	579235	617474 094	2.40
89	579235	617474 857	2.40
90	579235	617475 620	2.40
91	579235	617476 383	2.40
92	579235	617477 146	2.40
93	579235	617477 909	2.40
94	579235	617478 672	2.40
95	579235	617479 435	2.40
96	579235	617480 198	2.40
97	579235	617480 961	2.40
98	579235	617481 724	2.40
99	579235	617482 487	2.40
100	579235	617483 250	2.40
101	579235	617484 013	2.40
102	579235	617484 776	2.40
103	579235	617485 539	2.40
104	579235	617486 302	2.40
105	579235	617487 065	2.40
106	579235	617487 828	2.40
107	579235	617488 591	2.40
108	579235	617489 354	2.40
109	579235	617490 117	2.40
110	579235	617490 880	2.40
111	579235	617491 643	2.40
112	579235	617492 406	2.40
113	579235	617493 169	2.40
114	579235	617493 932	2.40
115	579235	617494 695	2.40
116	579235	617495 458	2.40
117	579235	617496 221	2.40
118	579235	617496 984	2.40
119	579235	617497 747	2.40
120	579235	617498 510	2.40
121	579235	617499 273	2.40
122	579235	617499 036	2.40
123	579235	617500 000	2.40
124	579235	617500 000	2.40
125	579235	617500 000	2.40
126	579235	617500 000	2.40
127	579235	617500 000	2.40
128	579235	617500 000	2.40
129	579235	617500 000	2.40
130	579235	617500 000	2.40
131	579235	617500 000	2.40
132	579235	617500 000	2.40
133	579235	617500 000	2.40
134	579235	617500 000	2.40
135	579235	617500 000	2.40
136	579235	617500 000	2.40
137	579235	617500 000	2.40
138	579235	617500 000	2.40
139	579235	617500 000	2.40
140	579235	617500 000	2.40
141	579235	617500 000	2.40
142	579235	617500 000	2.40
143	579235	617500 000	2.40
144	579235	617500 000	2.40
145	579235	617500 000	2.40
146	579235	617500 000	2.40
147	579235	617500 000	2.40
148	579235	617500 000	2.40
149	579235	617500 000	2.40
150	579235	617500 000	2.40

A. Date referitoare la teren

Nr. parcela	Categoria de folosinta	Suprafata [mp]	Mențiuni	Intravilan/ Extravilan
1	p	61624		Intravilan
2	p	2365	Imobil partial imprejmuit cu gard	Extravilan
TOTAL		63989		

B. Date referitoare la constructia

Cod constri.	Cod grupa destinatie	Suprafata construita la sol [mp]	Mențiuni

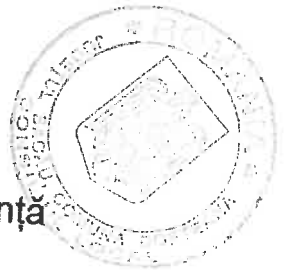
Executant S.C. SILVAZENIT S R L
SRIA AD B-ENR. 21/10/2021

Mihai Dincea
Digitally signed by Mihai Dincea
Date: 2021.10.13 09:20:54 +03'00'

Inspector
Confirm introducerea imobilului in baza de date integrată și introducerea numărului cadastral

Stelian Bodron
Semnat digital de Stelian Bodron
Data: 2021.10.19 12:14:19 +03'00'

Stampila BCPI



Președinte de ședință
Dana Gamară

Contrasemnează,
Secretar general al comunei Dofteana