

HOTARARE

nr. 199 din 29 decembrie 2021

privind însușirea și aprobarea documentației cadastrale de dezlipire/dezmembrare a unui imobil cu număr cadastral 63331, aparținând domeniului public al comunei Dofteana, situat în localitatea Dofteana, jud. Bacău

Consiliul local al comunei Dofteana, întrunit în ședință ordinară din 29 decembrie 2021, ora 15.00 ;
Având în vedere referatul de aprobare nr. 22.006 din 27 decembrie 2021, privind însușirea și aprobarea documentației cadastrale de dezlipire/dezmembrare a unui imobil aparținând domeniului public al comunei Dofteana, ;

Analizând temeiurile juridice, respectiv prevederile:

-art. 7 alin. (2), art 879 și art 880 din Codul civil al României, adoptat prin Legea nr. 287/2009, republicat, cu modificările și completările ulterioare;

-art. 25 alin.(2) din Legea nr. 7/1996, republicată, cu modificările și completările ulterioare;

-art.132, 133, 134 și 135 din Ordinul Directorului General al Agenției Naționale de Cadastru și Publicitate Imobiliară nr. 700/09.07.2014, privind aprobarea Regulamentului de avizare, recepție și înscriere în registrul de carte funciară,

În baza Raportului compartimentului de specialitate nr. 22026 din 27 decembrie 2021, precum și a Raportului de avizare favorabil al comisiei de specialitate cadrul Consiliului local Dofteana nr. 22131 din 29 decembrie 2021;

În temeiul prevederilor art. art. 129 alin. (2) lit b), alin. (4) lit. d), alin. (7) lit. k) și art. 243 alin. (1) lit. a) din Ordonanța de Urgență a Guvernului nr. 57/2019 privind Codul administrativ, cu modificările și completările ulterioare;

HOTĂRĂȘTE:

Art.1 Se aprobă cu un număr de 17 consilieri, din 17 consilieri în funcție, însușirea lucrării de specialitate denumită "Plan de amplasament și delimitare a imobilului" cu propunerea de dezlipire/ dezmembrare, pe baza referatului de admitere nr. 35.756 din 17.12.2021, emis de Biroul de Cadastru și Publicitate Imobiliară ONESTI, cu privire la dezmembrarea imobilului categoria de folosință drum – DC 149 SEAU, drum cu îmbrăcăminte de pământ cu lungimea de 600 ml, situat în loc. Dofteana, proprietatea publică a comunei Dofteana, cu număr cadastral **63331**, înscris în Cartea Funciară nr. **63331**, în suprafață totală de **5.144** mp, în două loturi după cum urmează:

- LOT. 1: nr. cadastral **64614**, situat în localitatea Dofteana, jud. Bacău, UAT Dofteana având suprafața măsurată de **791** mp, teren intravilan, categoria de folosință drum;
- LOT. 2 nr. cadastral **64615**, situat în localitatea Dofteana, jud. Bacău, UAT Dofteana având suprafața măsurată de **4.353** mp, teren intravilan, categoria de folosință drum;

(2) Datele de identificare ale imobilelor prevăzute la alin (1) sunt cele prevăzute în Anexele 1 și 2, care fac parte integrantă din prezenta hotărâre.

Art.2. Se mandatează Primarul comunei Dofteana, să semneze actul autentic de dezlipire/ dezmembrare.

Art.3. Prezenta hotărâre se comunică, prin intermediul secretarului general al comunei Dofteana, în temeiul prevăzut de lege, Instituției Prefectului Județul Bacău, primarului Comunei Dofteana, Compartimentului management proiecte, urbanism și amenajarea teritoriului și se aduce la cunoștință publică prin afișarea la sediul primăriei, publicare pe site-ul instituției <http://www.primariadofteana.ro/>, precum și în Monitorul Oficial Local Dofteana.

PREȘEDINTE DE ȘEDINȚĂ

Consilier Covaci Florin

Contrasemnează Secretarul general al comunei,

Mariana SPOIALĂ

Comunic.cf. art. 197(1) Inst.Pref.

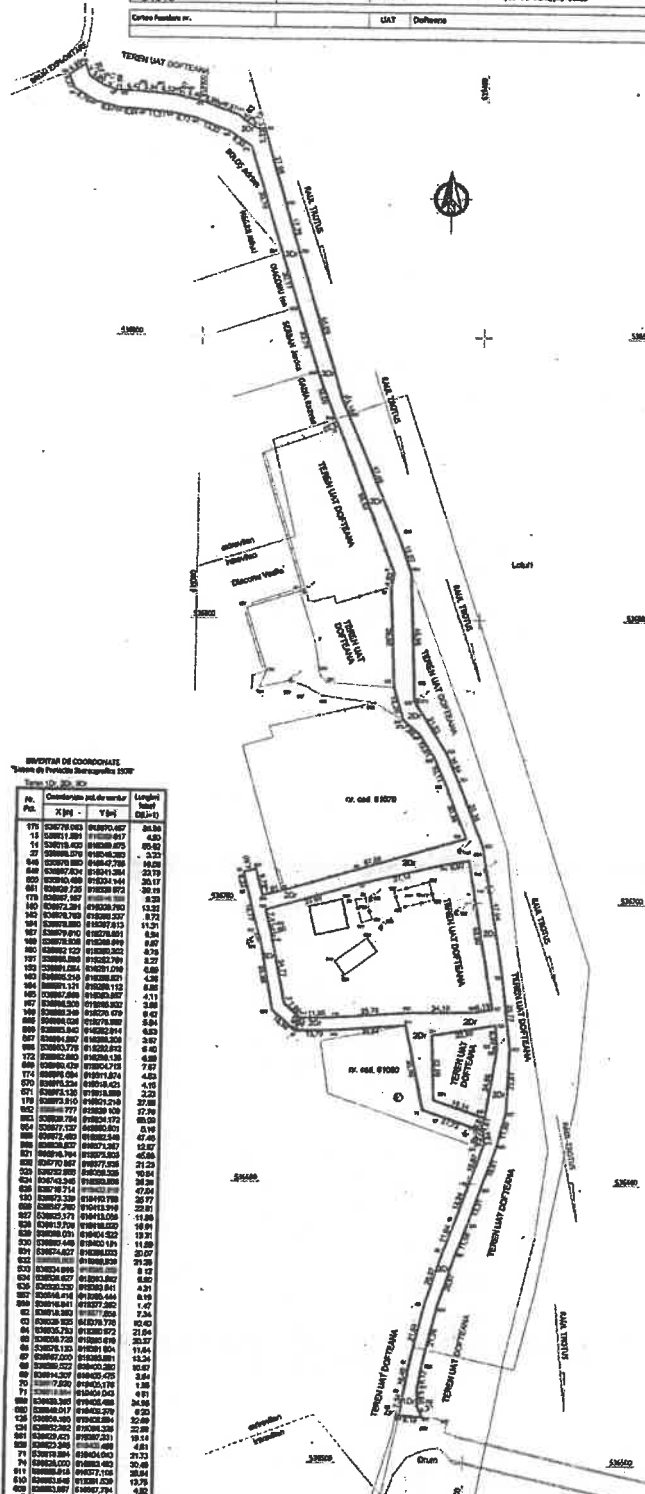
Comunic.cf art. 199,(1) 528(6) lit."a". Comp.mng.urb.amrj.teritoriu



PLAN DE AMPLASAMENT SI DELIMITARE A MOBILULUI-Locali

Anexa nr. 1 la Regulamentul...

No. cadastrel	Suprafata terenului	Adresa Mobilului
54515	4353 mp	particularilor si subtranzitiei starii, Doftoana, sat Doftoana, jud. Bacau
Cartea Funciara nr.	UAT	Doftoana



INVENTAR DE COORDONATE

No. Pkt.	Coordonate x (m)	Coordonate y (m)	Suprafata (mp)
01	102701.000	618070.427	24.36
02	102701.000	618070.427	4.80
03	102701.000	618070.427	20.56
04	102701.000	618070.427	3.32
05	102701.000	618070.427	16.80
06	102701.000	618070.427	23.79
07	102701.000	618070.427	30.17
08	102701.000	618070.427	30.19
09	102701.000	618070.427	13.52
10	102701.000	618070.427	8.72
11	102701.000	618070.427	11.21
12	102701.000	618070.427	8.34
13	102701.000	618070.427	8.30
14	102701.000	618070.427	4.76
15	102701.000	618070.427	3.27
16	102701.000	618070.427	4.80
17	102701.000	618070.427	4.38
18	102701.000	618070.427	8.86
19	102701.000	618070.427	4.11
20	102701.000	618070.427	9.88
21	102701.000	618070.427	8.42
22	102701.000	618070.427	9.84
23	102701.000	618070.427	6.63
24	102701.000	618070.427	5.39
25	102701.000	618070.427	8.40
26	102701.000	618070.427	4.89
27	102701.000	618070.427	7.47
28	102701.000	618070.427	4.83
29	102701.000	618070.427	4.15
30	102701.000	618070.427	2.23
31	102701.000	618070.427	37.86
32	102701.000	618070.427	47.38
33	102701.000	618070.427	40.29
34	102701.000	618070.427	51.18
35	102701.000	618070.427	47.40
36	102701.000	618070.427	12.87
37	102701.000	618070.427	42.86
38	102701.000	618070.427	21.28
39	102701.000	618070.427	10.84
40	102701.000	618070.427	47.04
41	102701.000	618070.427	47.77
42	102701.000	618070.427	22.91
43	102701.000	618070.427	11.88
44	102701.000	618070.427	11.31
45	102701.000	618070.427	11.31
46	102701.000	618070.427	20.07
47	102701.000	618070.427	20.78
48	102701.000	618070.427	8.12
49	102701.000	618070.427	4.31
50	102701.000	618070.427	8.19
51	102701.000	618070.427	1.47
52	102701.000	618070.427	7.34
53	102701.000	618070.427	10.40
54	102701.000	618070.427	21.84
55	102701.000	618070.427	10.37
56	102701.000	618070.427	11.84
57	102701.000	618070.427	13.24
58	102701.000	618070.427	10.87
59	102701.000	618070.427	20.84
60	102701.000	618070.427	1.38
61	102701.000	618070.427	1.81
62	102701.000	618070.427	24.86
63	102701.000	618070.427	9.20
64	102701.000	618070.427	20.89
65	102701.000	618070.427	18.14
66	102701.000	618070.427	4.81
67	102701.000	618070.427	30.49
68	102701.000	618070.427	30.49
69	102701.000	618070.427	15.78
70	102701.000	618070.427	11.82
71	102701.000	618070.427	28.75
72	102701.000	618070.427	16.18
73	102701.000	618070.427	6.13
74	102701.000	618070.427	11.82
75	102701.000	618070.427	6.82
76	102701.000	618070.427	21.14
77	102701.000	618070.427	23.80
78	102701.000	618070.427	7.41
79	102701.000	618070.427	10.12
80	102701.000	618070.427	34.77
81	102701.000	618070.427	7.88
82	102701.000	618070.427	4.82
83	102701.000	618070.427	16.88
84	102701.000	618070.427	26.89
85	102701.000	618070.427	1.87
86	102701.000	618070.427	10.77
87	102701.000	618070.427	4.80
88	102701.000	618070.427	9.79
89	102701.000	618070.427	4.80
90	102701.000	618070.427	20.39
91	102701.000	618070.427	10.11
92	102701.000	618070.427	10.71
93	102701.000	618070.427	7.87
94	102701.000	618070.427	3.28

A. Date referitoare la teren

No. cadastrel	Suprafata terenului	Adresa Mobilului	Statutul terenului
1	Dr	558	Exclusiv
2	Dr	2504	Exclusiv
3	Dr	880	Exclusiv
TOTAL		4313	

B. Date referitoare la constructii

Stat	Tip	Suprafata terenului	Statutul terenului

Semnat digital de **Stelian Bodron**
Data: 2021.12.20
1594945440200

Mihai Dinca
Dignitar Semnat
Data: 2021.12.19
202326 +0700

Preşedinte de şedinţă
Covaci Florin

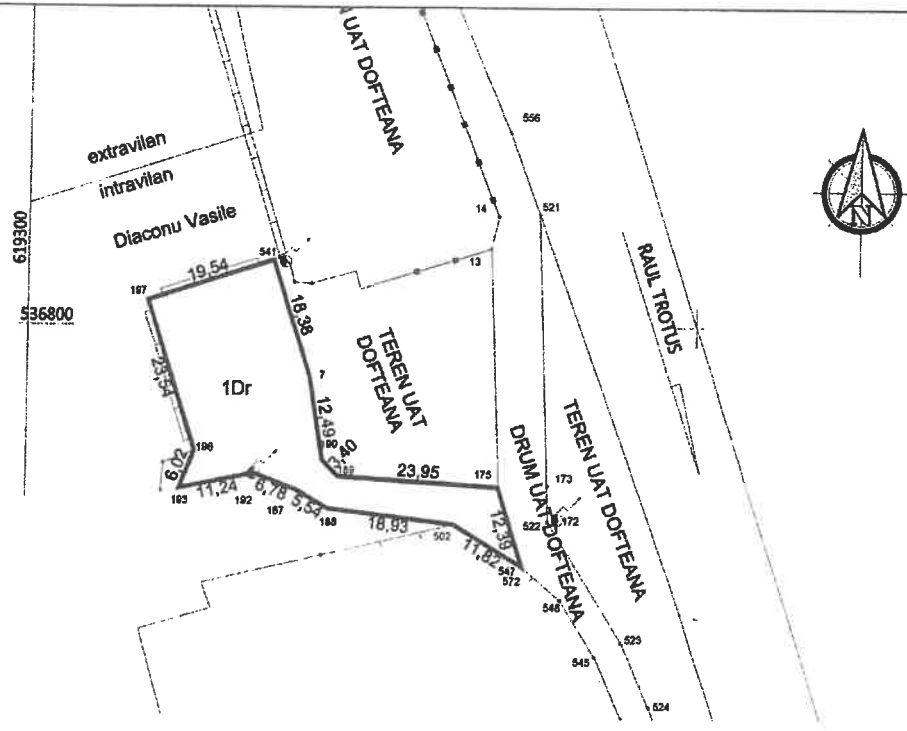
Contrasemnează,
Secretar general al comunei Doftoana
Mariana Spoială



PLAN DE AMPLASAMENT SI DELIMITARE A IMOBILULUI-Lotu12

Scara 1: 1000

Nr. cadastral	Suprafata masurata	Adresa imobilului	
64615	791 mp	intravilanul com. Doftoana, sat Doftoana, jud. Bacău	
Cartea Funciara nr.	UAT	Doftoana	



INVENTAR DE COORDONATE
"Sistem de Proiectie Stereografica 1970"

Teren - 1Cc - Lotul 2

Nr. Pct.	Coordonate pct.de contur		Lungimi laturi D(i,i+1)
	X [m]	Y [m]	
572	536764.234	619374.149	12.39
175	536776.063	619370.467	23.96
189	536777.592	619346.570	3.40
190	536779.981	618344.168	12.49
7	536792.306	619342.107	18.38
541	536809.796	619336.441	19.54
197	536803.773	619317.848	23.54
196	536781.363	619325.058	6.02
193	536775.728	619322.934	11.24
192	536777.985	619333.842	6.78
187	536775.548	619340.273	5.54
188	536772.800	619345.080	18.93
502	536770.493	619363.870	11.82
547	536764.377	619373.981	0.22

Suprafata masurata=791mp

Suprafata din acte=791mp

A. Date referitoare la teren

Nr. parcela	Categoria de folosinta	Suprafata [mp]	Mentiiuni	Intravilan/ Extravilan
1	Dr	791	Domeniul public UAT DOFTEANA	Intravilan
TOTAL		791		

B. Date referitoare la constructii

Cod constr.	Cod grupă destinație	Suprafata construită la sol [mp]	Mentiiuni

Executant: S.C. SILVAZENIT S.R.L. SERIA RO-B-J NR. 2120/2021 Mihai Dinca Digitally signed by Mihai Dinca Date: 2021.12.15 20:37:23 +02'00' Confirmarea măsurărilor teren, precizia în întocmirea documentelor cadastrale și corespondența acestora cu realitatea din teren Data: decembrie 2021	Inspector Confirm introducerea imobilului în baza de date integrată și atribuirea numărului cadastral Stelian Bodron Semnat digital de Stelian Bodron Date: 2021.12.20 15:37:24 +02'00' Ștampila BCPI Data:
--	--

Președinte de ședință
Covaci Florin



Contrasemnează;
Secretar general al comunei Doftoana
Mariana Spoială