

PLAN URBANISTIC GENERAL
COMUNA DOFTEANA
SATE: DOFTEANA ȘI SEACA
PL. 2.1. - SITUAȚIA EXISTENTĂ



INSTITUȚII PUBLICE ȘI SERVICII
SAT DOFTEANA

1. PRIMĂRIA
2. POLIȚIA JANDARMERIA
3. ȘCOALA DE ARTE ȘI MESERII SCARLAT LOGHIN
4. ALIMENTAȚIE PUBLICĂ
5. BISERICA
6. DISPENSAR UMAN
7. BISERICA PENTECOSTALA
8. GRĂDINIȚĂ CU PROGRAM PRELUNGIT
9. MOARĂ
10. CASA DE CULTURĂ
11. BIBLIOTECA
12. POSTĂ/ROMTELECOM
13. PREȘTARI SERVICII
14. SPAȚII VERDE
15. PARC ZENOLOGIC
16. ZONA MIXTĂ DE SERVICII ȘI DEPOZITARE
17. BAZA SPORTIVĂ
18. BAZA SPORTIVĂ
19. AGENTIE TURISM
20. FABRICA DE MOBILA "BWIN PROMOBILA"
21. PENSIUNE
22. MAGAZIN
23. DISPENSAR VETERINAR
24. SPAȚII VERDE
25. FARMACIE
26. GARĂ
27. GARĂ
28. CIMTR
29. FABRICA DE LEMN "AM 2007"

INSTITUȚII PUBLICE ȘI SERVICII
SAT SEACA

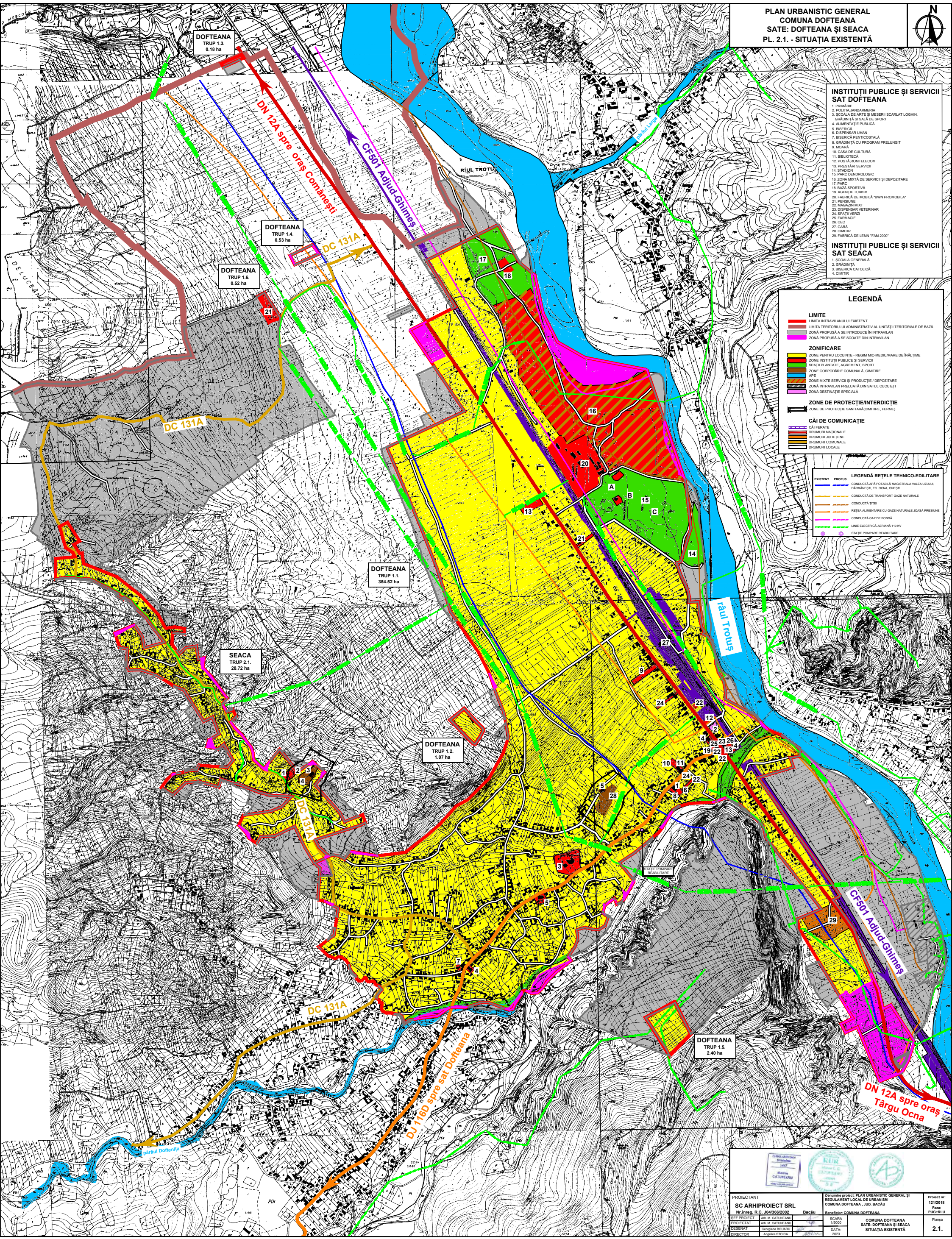
1. ȘCOALA GENERALĂ
2. GRĂDINIȚĂ
3. BISERICA CATHOLICĂ
4. CIMTR

LEGENDĂ

- LIMITE**
- LIMITA INTRAVILANULUI EXISTENT
 - LIMITA TERITORIULUI ADMINISTRATIV AL UNITĂȚII TERRITORIALE DE BAZĂ
 - ZONA PROPUȘĂ A SE INTRODUCI ÎN INTRAVILAN
 - ZONA PROPUȘĂ A SE SCOTE DİN INTRAVILAN
- ZONIFICARE**
- ZONE PENTRU LOCUINȚE - REGIM MIC-MEDIERARE DE ÎNĂLȚIME
 - ZONE DESTINATE PUBLICE ȘI SERVICII
 - SPAȚII PLANTATE, AGREMENT, SPORT
 - ZONE GOSPODĂRIE COMUNALĂ, CIMTR
 - APE
 - ZONE MIXTE SERVICII ȘI PRODUCȚIE / DEPOZITARE
 - ZONA INTRAVILAN PRELUATĂ DIN SATUL CUCUȚEI
 - ZONA DESTINATIE SPECIALĂ
- ZONE DE PROTECȚIE/INTERDICȚIE**
- ZONE DE PROTECȚIE SANITĂRĂ (CIMTR, FERME)
- CAI DE COMUNICAȚIE**
- CAI FERATE
 - DRUMURI NAȚIONALE
 - DRUMURI JUDEȚENE
 - DRUMURI COMUNALE
 - DRUMURI LOCALE

LEGENDĂ REȚELE TEHNICO-EDILITARE

- EXISTENT**
- CONDUCTĂ APA POTABILĂ MAGISTRALĂ VALLEA UZULUI
 - CONDUCTĂ MAGISTRALĂ TIC ZONĂ OMBIT
 - CONDUCTĂ DE TRANSPORT GAZE NATURALE
 - CONDUCTĂ TIBI
 - REȚEA ALIMENTARE CU GAZE NATURALE JOASĂ PRESIUNE
 - CONDUCTĂ GAZ DE SONDĂ
 - LINEE ELECTRICE AERIANE 110 KV
 - STĂȚII POMPEI REABILITARE



		Denumire proiect: PLAN URBANISTIC GENERAL ȘI REGULAMENT LOCAL DE URBANISM COMUNA DOFTEANA, JUDEȚUL BACĂU Beneficiar: COMUNA DOFTEANA	Proiect nr. 121/2018 Faza: PUCHELI
PROIECTANT SC ARHIPROIECT SRL Nr. Inreg. R.C. J043862002 Bacău		SCARA 1:5000 DATA: 2023	COMUNA DOFTEANA SATE: DOFTEANA ȘI SEACA SITUAȚIA EXISTENTĂ Pagina 2.1.