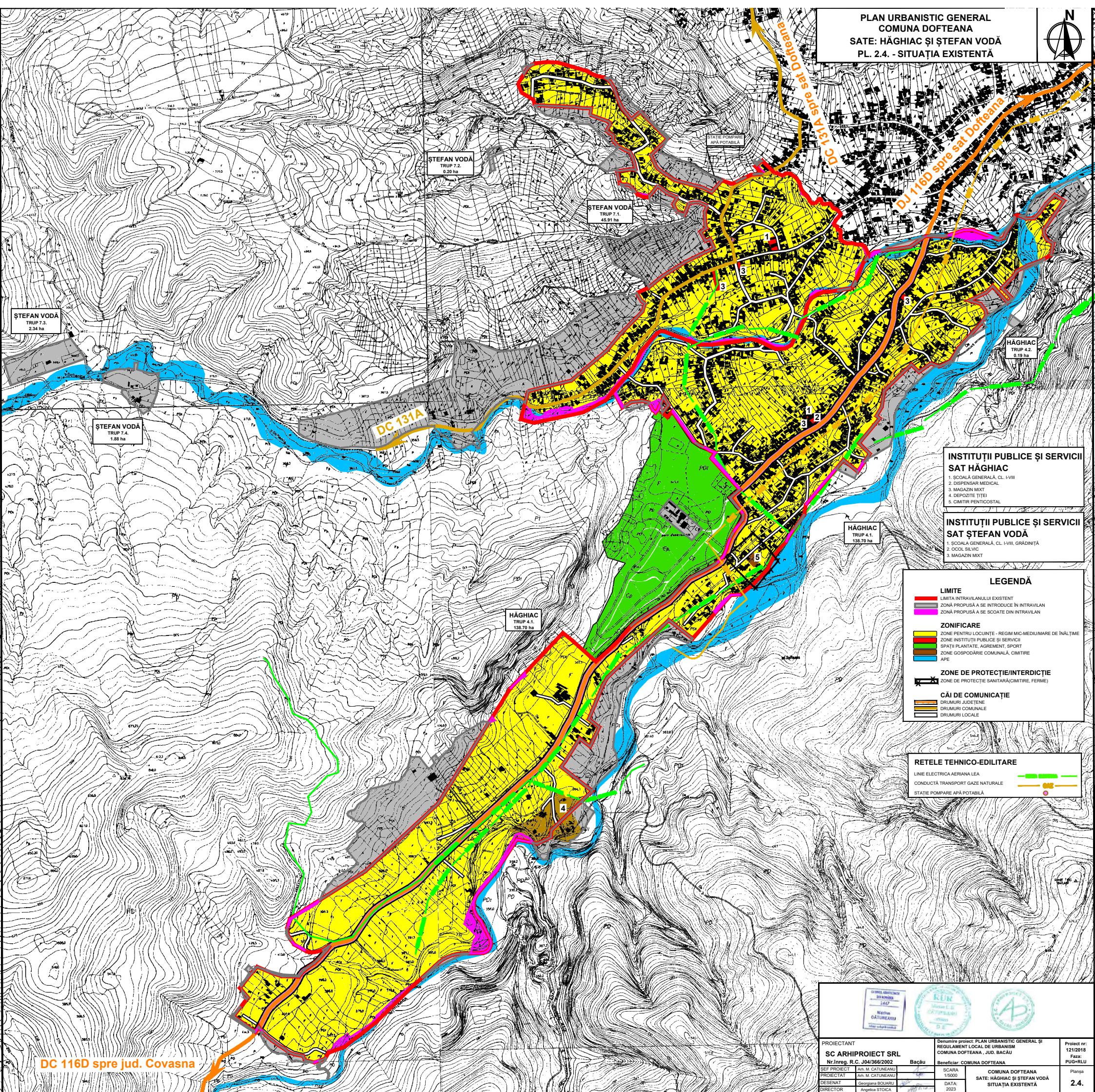


PLAN URBANISTIC GENERAL
 COMUNA DOFTEANA
 SATE: HĂGHIAÇ ŞI ŞTEFAN VODĂ
 PL. 2.4. - SITUAȚIA EXISTENTĂ



INSTITUȚII PUBLICE ȘI SERVICII SAT HĂGHIAÇ
 1. ȘCOALA GENERALĂ, CL. I-VIII
 2. DISPENSAR MEDICAL
 3. MAGAZIN MIXT
 4. DEPOZITE TITEI
 5. CIMIRII PENTICOSTAL

INSTITUȚII PUBLICE ȘI SERVICII SAT ȘTEFAN VODĂ
 1. ȘCOALA GENERALĂ, CL. I-VIII, GRĂDINIȚĂ
 2. ȘCOLĂ ȘCOLIC
 3. MAGAZIN MIXT

LEGENDĂ

LIMITE
 - LIMITA INTRAVILANULUI EXISTENT
 - ZONĂ PROPUȘĂ A SE INTRODUCĂ ÎN INTRAVILAN
 - ZONĂ PROPUȘĂ A SE SCOTĂ ÎN INTRAVILAN

ZONIFICARE
 - ZONE PENTRU LOCUINȚE - REGIM MIC-MEDIUMARE DE ÎNĂLȚIME
 - ZONE INSTITUȚII PUBLICE ȘI SERVICII
 - SPAȚII PLANTATE, AGREMENT, SPORT
 - ZONE GOSPODĂRIE COMUNALĂ, CIMIRIE
 - APE

ZONE DE PROTECȚIE/INTERDICȚIE
 - ZONE DE PROTECȚIE SANITARĂ (CIMIRIE, FERME)

CĂI DE COMUNICAȚIE
 - DRUMURI JUDEȚENE
 - DRUMURI COMUNALE
 - DRUMURI LOCALE

RETELE TEHNICO-EDILITARE
 - LINE ELECTRICĂ AERIANĂ LEA
 - CONDUCTĂ TRANSPORT GAZE NATURALE
 - STAȚIE POMPARĂ APĂ POTABILĂ

PROIECTANT	SC ARHIPROIECT SRL	Denumire proiect: PLAN URBANISTIC GENERAL ȘI REGULAMENT LOCAL DE URBANISM COMUNA DOFTEANA, JUD. BACĂU		Proiect nr: 1212/2018	
Nr. înreg. R.C.	J04/366/2002	Bacău	Beneficiar: COMUNA DOFTEANA	Faza: PU&RLU	
ȘEF PROIECT	Arh. M. CATUNEANU	SCARA	1:5000	COMUNA DOFTEANA	
PROIECTANT	Arh. M. CATUNEANU	SATE: HĂGHIAÇ ȘI ȘTEFAN VODĂ		Planșa	
DESEINAT	Georgiana SOARU	DATA:	2023	SITUAȚIA EXISTENTĂ	
DIRECTOR	Anelița STOICA			2.4.	

DC 116D spre jud. Covasna

DC 131A spre sat Dofteana

DJ 116D spre sat Dofteana

DC 131A

ȘTEFAN VODĂ TRUP 7.3. 2.34 ha

ȘTEFAN VODĂ TRUP 7.4. 1.88 ha

ȘTEFAN VODĂ TRUP 7.2. 0.20 ha

ȘTEFAN VODĂ TRUP 7.1. 45.91 ha

HĂGHIAÇ TRUP 4.1. 138.70 ha

HĂGHIAÇ TRUP 4.2. 0.19 ha

HĂGHIAÇ TRUP 4.1. 138.70 ha