



**LISTA MONUMENTELOR ISTORICE
 SAT DOFTEANA**

A. BC-II-a-A-00825 Ansamblul caseiului Ghica, sat DOFTEANA, comuna DOFTEANA, sf. sec. XIX
 B. BC-II-m-A-00825 01 Conac, sat DOFTEANA, comuna DOFTEANA, sf. sec. XIX
 C. BC-II-m-A-00825 02 Parc, sat DOFTEANA, comuna DOFTEANA, sf. sec. XIX
 D. Biserica de lemn "CUVIOSA PARASCHEVA", propusă spre clasare - monument cat.B
 E. Gara Dofteana - propusă spre clasare - monument cat. B

LEGENDA

LIMITE
 - LIMITA INTABULIULUI PROPRIU
 - LIMITA TERITORIULUI ADMINISTRATIV AL COMUNEI
 - LIMITA UNITATII TERRITORIALE DE REFERINTA (U.T.R.)

ZONE DE PROTECȚIE
 - ZONA DE PROTECȚIE A MONUMENTELOR ISTORICE - ZPM1
 - ZONA DE PROTECȚIE A MONUMENTELOR ISTORICE PROPUSE - ZPM2/ZPM3
 - ZONA DE PROTECȚIE A ZONELOR ISTORICE DE REFERINTA - ZIR-A1, ZIR-A2, ZIR-A3
 - ZONE DE PROTECȚIE SANITARA/CAMTARE (FERME)
 - ZONE DE PROTECȚIE FATA DE CULOARE TECHNICE (LINI ELECTRICE, PUTURI CAPTARE, REZERVUARE, STATII EPURARE)

ZONIFICARE
ZONA INTABULIULUI SI FUNCTIUNII COMPLEMENTARE - L
 - Lpnm1 - Subzonă pentru locuințe și zonă de protecție monumente istorice
 - Lpnm2 - Subzonă pentru locuințe și zonă de protecție monumente istorice
 - Lpnr-A1 - Subzonă pentru locuințe și zonă de protecție pentru zone istorice de referință
 - Lpnr-A2 - Subzonă pentru locuințe și zonă de protecție pentru zone istorice de referință
 - Lpnr-A3 - Subzonă pentru locuințe și zonă de protecție pentru zone istorice de referință
 - Lpnr-A4 - Subzonă pentru locuințe și zonă de protecție pentru zone istorice de referință

ZONA INSTITUTIILOR PUBLICE SI SERVICII - IS
 - ISpnm1 - Subzonă pentru institutii publice și servicii și zonă de protecție monumente istorice
 - ISpnr-A1 - Subzonă pentru institutii publice și servicii și zonă de protecție zone istorice de referință
 - ISpnr-A2 - Subzonă pentru institutii publice și servicii și zonă de protecție zone istorice de referință
 - ISA - Subzonă unități administrative
 - ISazpm1 - Subzonă unități administrative și zonă de protecție monumente istorice
 - ISAzpm2 - Subzonă unități administrative și zonă de protecție monumente istorice
 - ISi - Subzonă unități de învățământ
 - ISipnm1 - Subzonă unități de învățământ și zonă de protecție monumente istorice
 - ISipnm2 - Subzonă unități de învățământ și zonă de protecție monumente istorice
 - ISiB - Subzonă liceală
 - ISiB-A1 - Subzonă liceală și zonă de protecție monumente istorice
 - ISiB-A2 - Subzonă liceală și zonă de protecție monumente istorice
 - ISi - Subzonă școlare
 - ISipnm3 - Subzonă școlare și zonă de protecție monumente istorice
 - ISiB-A3 - Subzonă școlare și zonă de protecție monumente istorice
 - ISiC - Subzonă unități culturale
 - ISipnm4 - Subzonă unități culturale și zonă de protecție monumente istorice
 - ISiC-A1 - Subzonă unități culturale și zonă de protecție monumente istorice
 - ISiC-A2 - Subzonă unități culturale și zonă de protecție monumente istorice
 - ISiC-A3 - Subzonă unități culturale și zonă de protecție monumente istorice
 - ISas - Subzonă activități sportive
 - ISas-A1 - Subzonă activități sportive și zonă de protecție sit arheologic
 - ISas-A2 - Subzonă activități sportive și sit arheologic
 - ISsr - Subzonă unități prestări servicii
 - ISsrpnm1 - Subzonă unități prestări servicii și zonă de protecție monumente istorice
 - ISsrpnm2 - Subzonă unități prestări servicii și zonă de protecție monumente istorice
 - ISsr-A1 - Subzonă unități prestări servicii și zonă de protecție monumente istorice
 - ISsr-A2 - Subzonă unități prestări servicii și zonă de protecție monumente istorice
 - ISsr-A3 - Subzonă unități prestări servicii și zonă de protecție monumente istorice
 - ISr - Subzonă unități comerciale
 - ISr - Subzonă infrastructură de transport
 - ISrnpnm1 - Subzonă infrastructură de transport și zonă de protecție monumente istorice
 - ISrnpnm2 - Subzonă infrastructură de transport și zonă de protecție monumente istorice
 - ISr-A1 - Subzonă infrastructură de transport și zonă de protecție monumente istorice
 - ISr-A2 - Subzonă infrastructură de transport și zonă de protecție monumente istorice
 - ISr-A3 - Subzonă infrastructură de transport și zonă de protecție monumente istorice

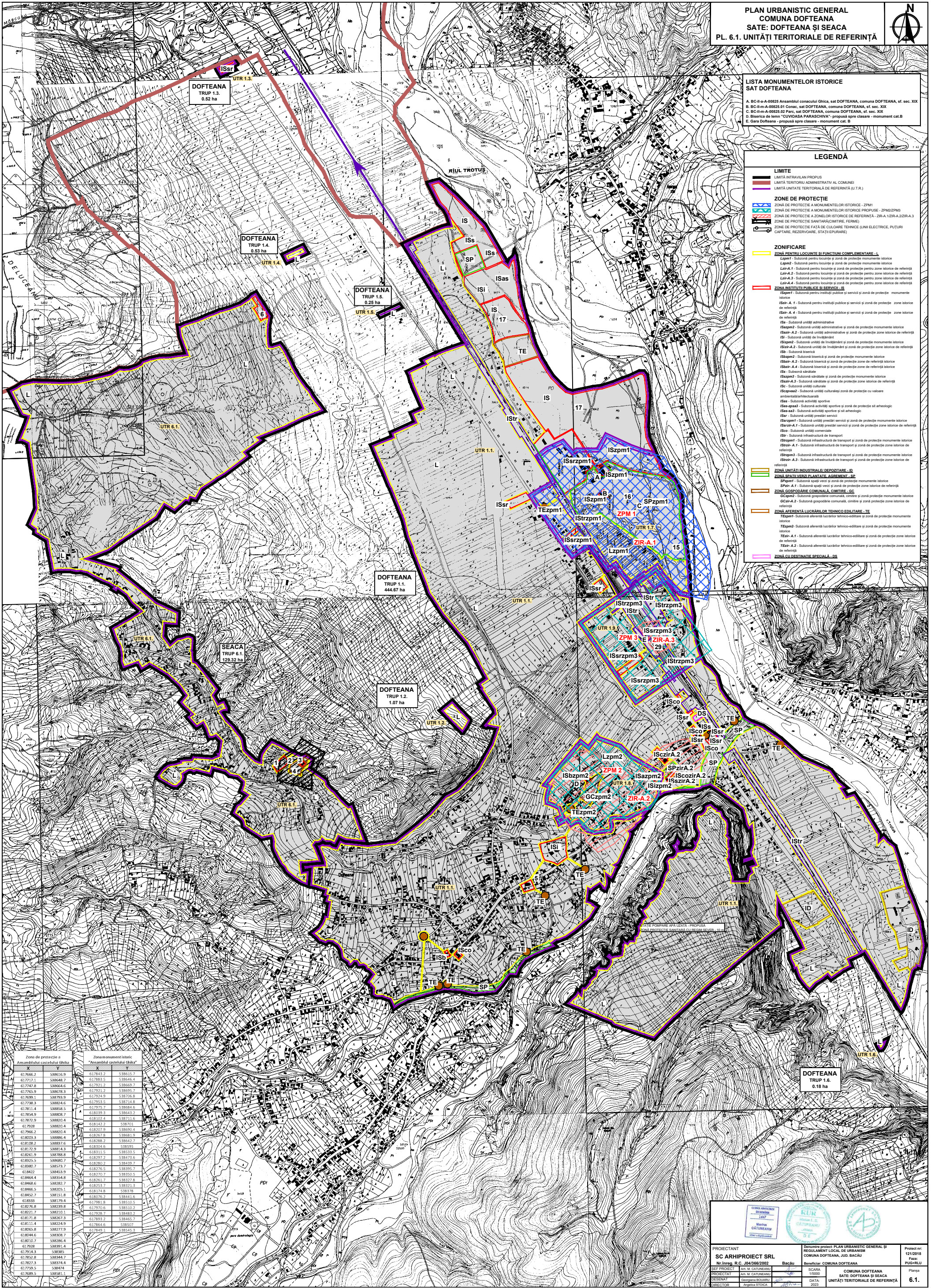
ZONA UNITATI INDUSTRIALE SI DEPOZITARE - ID
 - ID - Subzonă spații verzi și zonă de protecție monumente istorice
 - ID-A1 - Subzonă spații verzi și zonă de protecție monumente istorice

ZONA SPATIILOR PLANTATE AGRIKOL - SP
 - SP - Subzonă spații verzi și zonă de protecție monumente istorice
 - SP-A1 - Subzonă spații verzi și zonă de protecție monumente istorice
 - SP-A2 - Subzonă spații verzi și zonă de protecție monumente istorice
 - SP-A3 - Subzonă spații verzi și zonă de protecție monumente istorice

ZONA GOSPODIARIE COMUNALA - CMTARE - GC
 - GC - Subzonă gospodărie comună, cmtare și zonă de protecție monumente istorice
 - GC-A1 - Subzonă gospodărie comună, cmtare și zonă de protecție monumente istorice
 - GC-A2 - Subzonă gospodărie comună, cmtare și zonă de protecție monumente istorice
 - GC-A3 - Subzonă gospodărie comună, cmtare și zonă de protecție monumente istorice

ZONA AFERENTA LUCRARILOR TEHNICO-EDILITARE - TE
 - TE - Subzonă aferență lucrărilor tehnico-edilitare și zonă de protecție monumente istorice
 - TE-A1 - Subzonă aferență lucrărilor tehnico-edilitare și zonă de protecție monumente istorice
 - TE-A2 - Subzonă aferență lucrărilor tehnico-edilitare și zonă de protecție monumente istorice
 - TE-A3 - Subzonă aferență lucrărilor tehnico-edilitare și zonă de protecție monumente istorice

ZONA CU DESTINATIE SPECIALA - DS



| Zona de protecție a Ansamblului caseiului Ghica | | Zona monument istoric "Ansamblul caseiului Ghica" | |
|---|----------|---|----------|
| X | Y | X | Y |
| 61706.2 | 538016.9 | 61793.2 | 538012.2 |
| 61727.1 | 538068.7 | 61798.3 | 538044.4 |
| 61747.8 | 538064.6 | 61793.1 | 538069.7 |
| 61765.9 | 538078.3 | 61792.1 | 538095.7 |
| 61769.1 | 538093.9 | 61794.9 | 538106.6 |
| 61778.3 | 538094.6 | 61793.5 | 538114.8 |
| 61781.4 | 538088.5 | 61797.5 | 538084.6 |
| 61785.9 | 538089.7 | 61803.9 | 538043.2 |
| 61787.9 | 538080.4 | 61800.9 | 538013.6 |
| 61798 | 538080.4 | 61812.2 | 538001 |
| 61796.2 | 538080.4 | 61820.9 | 538090.4 |
| 61803.3 | 538088.4 | 61826.8 | 538051.9 |
| 61808.2 | 538087.6 | 61836.8 | 538012.7 |
| 61812.9 | 538081.4 | 61830.4 | 538095 |
| 61820.9 | 538098.8 | 61831.5 | 538033.5 |
| 61825.5 | 538080.7 | 61829.7 | 538073.6 |
| 61830.7 | 538073.7 | 61827.6 | 538095.7 |
| 61842 | 538053.9 | 61820.7 | 538050.5 |
| 61844.4 | 538054.8 | 61821.1 | 538072.8 |
| 61846.6 | 538028.7 | 61823.2 | 538012.3 |
| 61846.6 | 538205.1 | 61817.8 | 538078 |
| 61849.7 | 538151.8 | 61826.2 | 538041.6 |
| 61853.3 | 538176.4 | 61798.1 | 538010.5 |
| 61827.8 | 538239.8 | 61797.4 | 538010.5 |
| 61821.7 | 538210.1 | 61792.8 | 538032.2 |
| 61817.8 | 538267.3 | 61789.3 | 538065.2 |
| 61811.4 | 538224.9 | 61780.4 | 538057 |
| 61806.8 | 538277.9 | 61789.9 | 538054.5 |
| 61804.6 | 538308.7 | | |
| 61801.7 | 538286.4 | | |
| 61798 | 538301.4 | | |
| 61793.4 | 538385 | | |
| 61782.8 | 538344.7 | | |
| 61787.3 | 538374.4 | | |
| 61778.5 | 538371.1 | | |
| 61769.5 | 538381.1 | | |

PROIECTANT: SC ARHIPROIECT SRL
 Nr. înreg. R.C. J44/266/2002

PROIECTAT DE: Ing. M. CĂTĂNEANU
 DESENAT DE: Ing. M. CĂTĂNEANU
 DIRECTOR: Ing. M. CĂTĂNEANU

SCHEMA PLANULUI URBANISTIC GENERAL ȘI REGULAMENTUL LOCAL DE URBANISM
 COMUNA DOFTEANA, JUDEȚUL BACĂU
 Beneficiar: COMUNA DOFTEANA

SCALA: 1:5000
 DATA: 2023

Comuna Dofteana
 Sate: Dofteana și Seaca
 Unități teritoriale de referință
 6.1.

Proiect nr.: 121/2018
 Faza: PUZ-RLU